



QuickDial

2-Way Diagnostic Pump
Bomba de diagnóstico de 2 vías
Pompe de diagnostic
bidirectionnelle

Instruction Manual
Manual de instrucciones
Manuel d'instructions

80020



Safety Information

Read and follow the instructions as set out in this manual.

Caution!



Warning

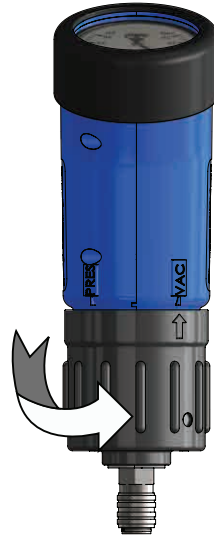
Failure to follow instructions as set out in this manual may result in personal injury.
Incorrect use of this diagnostic tool may result in damage to the tool or systems being tested.



Wear Eye Protection

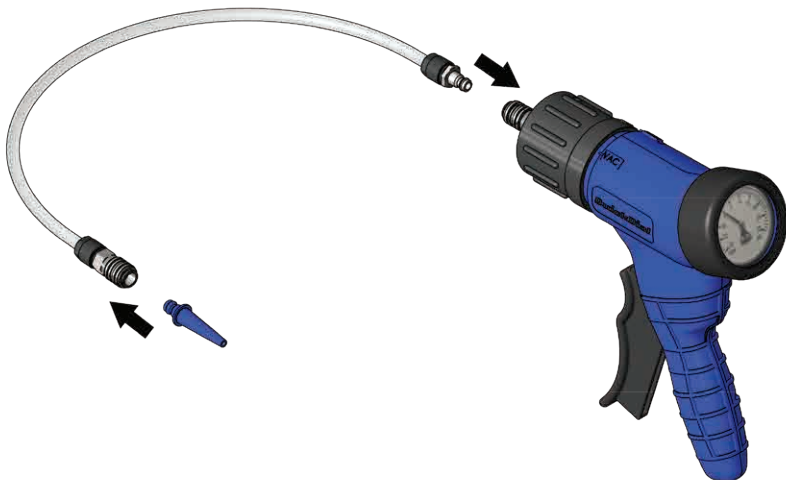
Operation - Vacuum Mode

- 1.1** Set rotating sleeve to vacuum position



- 1.2** Attach vacuum hose to pump

- 1.3** Select and attach required accessory fitting



1.4 Connect pump to system to be tested

1.5 Operate pump to generate required testing vacuum



Test Fuel Pressure Regulator



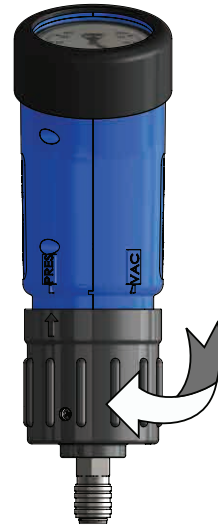
Test Manifold Vacuum

Additional application examples

- Test:
 - EGR valves
 - Fuel pressure regulators
 - Map sensors
 - Thermal vacuum switches
 - Electric vacuum switches
 - One way vacuum valves
 - Heating and ventilation control valves
 - Automatic transmission modulator valves
 - Central lock systems

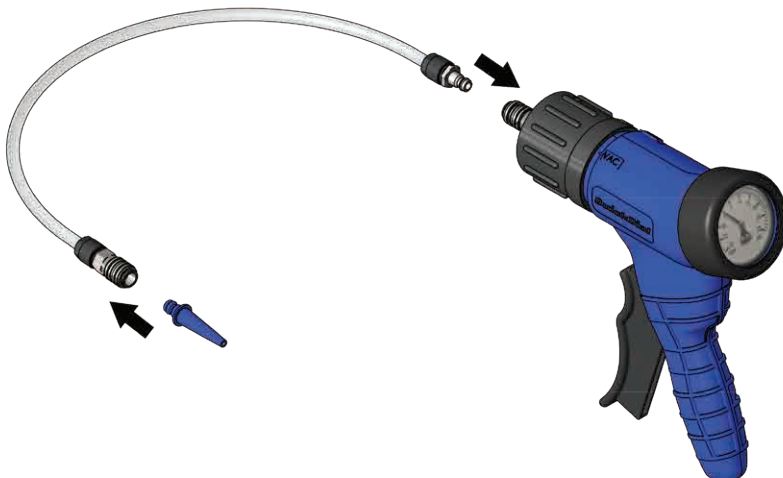
Operation - Pressure Mode

2.1 Set rotating sleeve to pressure position



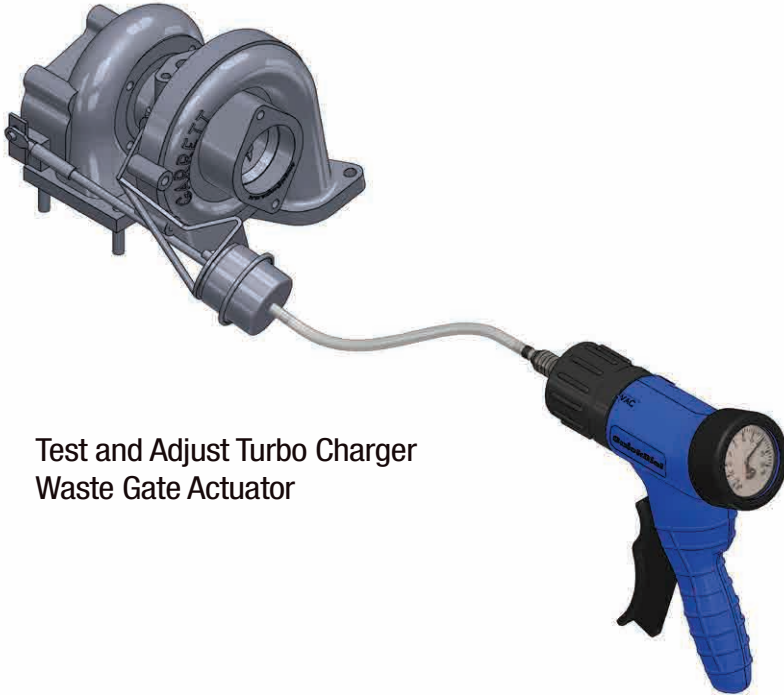
2.2 Attach pressure hose to pump

2.3 Select and attach required accessory fitting



2.4 Connect pump to system to be tested

2.5 Operate pump to generate required testing pressure

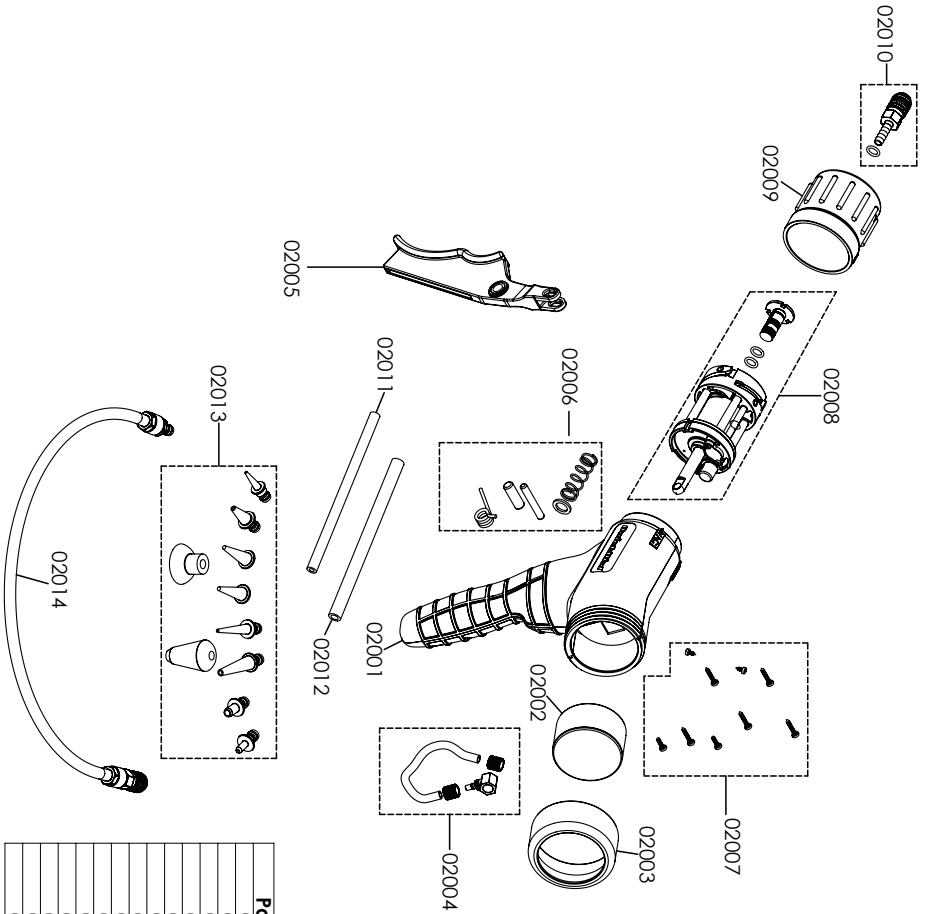


Test and Adjust Turbo Charger
Waste Gate Actuator

Additional application examples

- Test:
 - Turbo charger waste gate actuator
 - Fuel tank vent valves
 - Fuel pressure regulators
 - Thermal switches
 - Electric switches
 - Small engine fault diagnosis and repair

Spare Parts



Part No.	DESCRIPTION
02001	Housing
02002	Gauge
02003	Gauge Bezel
02004	Transfer Tube kit
02005	Lever
02006	Springs & Pin Kit
02007	Screw Kit
02008	Pump Assembly
02009	Rotilling Sleeve
02010	Quick Couple Fitting
02011	4x8x1.50mm Silicone Tube
02012	6x1.0x1.50 Silicone Tube
02013	Accessory Kit
02014	Pressure Hose Assembly

Información de seguridad

Lea y siga las instrucciones descritas en este manual.

Precaución!



Advertencia

El incumplimiento de las instrucciones descritas en este manual puede provocar lesiones personales.

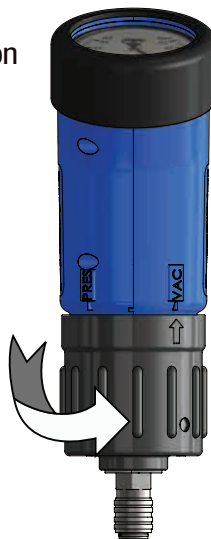
El uso incorrecto de esta herramienta de diagnóstico puede resultar en daños a la herramienta o sistemas que están siendo probados.



Use protección para los ojos

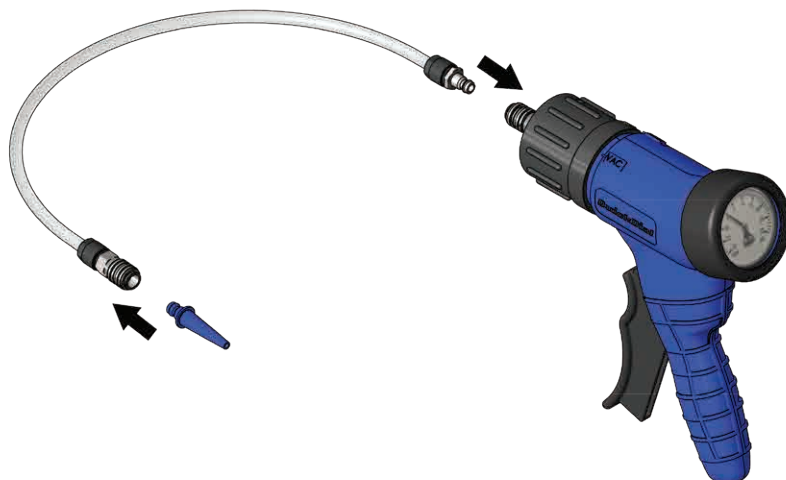
Funcionamiento - Modo de vacío

- 1.1** Colocar el manguito giratorio en la posición de vacío



- 1.2** Conecte la manguera de vacío a la bomba

- 1.3** Seleccione y ajuste el accesorio accesorio requerido



1.4 Conectar la bomba al sistema a probar

1.5 Operar la bomba para generar el vacío de prueba requerido



Prueba del regulador de presión de combustible



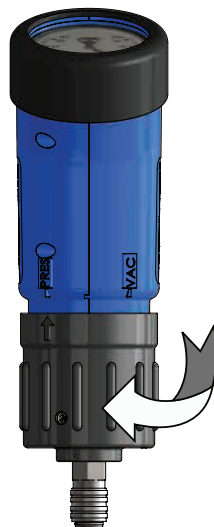
Vacío del Manifold de Prueba

Ejemplos de aplicación adicionales

- Prueba:
 - Válvulas EGR
 - Reguladores de presión de combustible
 - Sensores de mapa
 - Interruptores térmicos de vacío
 - Interruptores de vacío eléctricos
 - Válvulas de vacío unidireccionales
 - Válvulas de control de calefacción y ventilación
 - Válvulas moduladoras de transmisión automática
 - Sistemas de bloqueo central

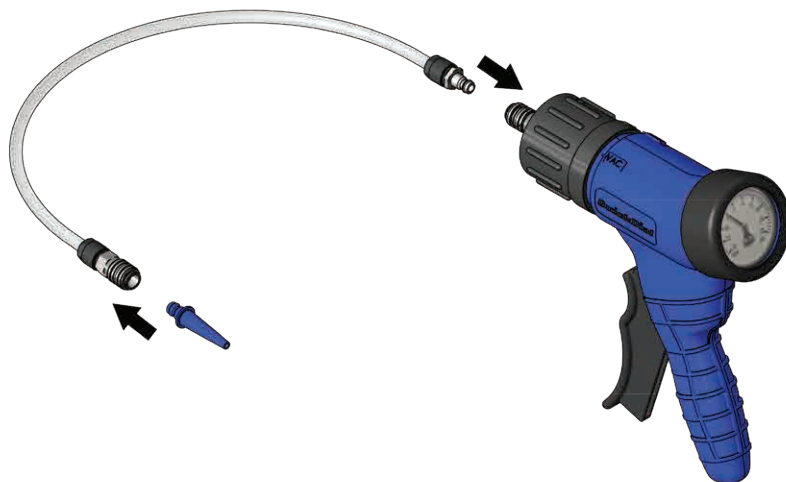
Funcionamiento - Modo de presión

- 2.1** Coloque el manguito giratorio en la posición de presión



- 2.2** Conecte la manguera de presión a la bomba

- 2.3** Seleccione y ajuste el accesorio accesorio requerido



2.4 Conectar la bomba al sistema a probar

2.5 Operar la bomba para generar la presión de prueba requerida

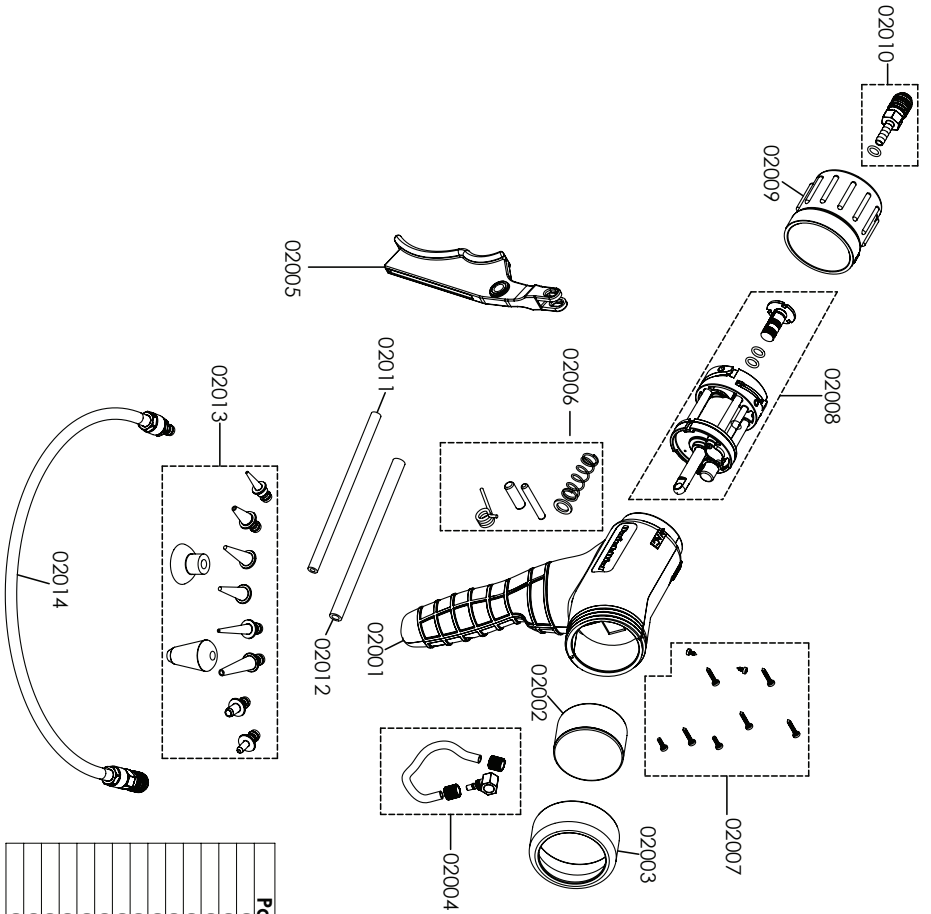


Prueba y ajuste del actuador de la compuerta de descarga de turbocargador

Ejemplos de aplicación adicionales

- Prueba:
 - Turbo cargador actuador puerta de residuos
 - Válvulas de ventilación del depósito de combustible
 - Reguladores de presión de combustible
 - Interruptores térmicos
 - Interruptores eléctricos
 - Diagnóstico y reparación de fallas de motores pequeños

Piezas de repuesto



Part No.	DESCRIPTION
02001	Housing
02002	Gauge
02003	Gauge Bezel
02004	Transfer Tube kit
02005	Lever
02006	Springs & Pin Kit
02007	Screw Kit
02008	Pump Assembly
02009	Retrolling Sleeve
02010	Quick Couple Fitting
02011	4x8x1.50mm Silicone Tube
02012	6x1.0x1.50 Silicone Tube
02013	Accessory Kit
02014	Pressure Hose Assembly

Information de sécurité

Lisez et suivez les instructions décrites dans ce manuel.

Mise en garde!



Attention

Le non-respect des instructions décrites dans ce manuel peut entraîner des blessures corporelles.

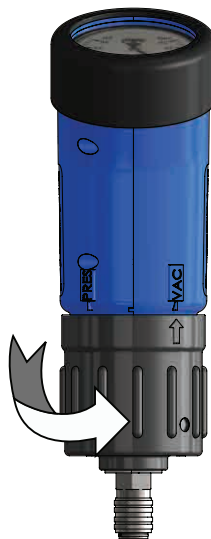
Une utilisation incorrecte de cet outil de diagnostic peut endommager l'outil ou les systèmes testés.



Porter une protection oculaire

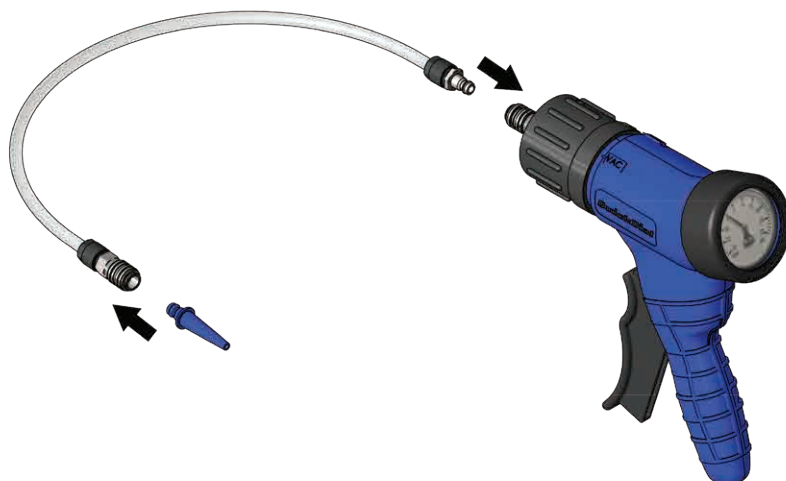
Fonctionnement - Mode vide

- 1.1** Mettre le manchon rotatif dans la position sous vide



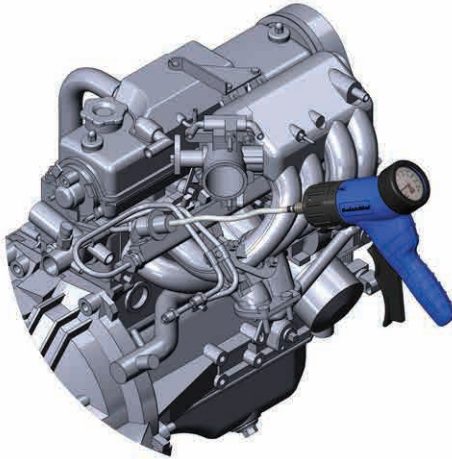
- 1.2** Fixez le tuyau d'aspiration à la pompe

- 1.3** Sélectionnez et attachez l'accessoire nécessaire



1.4 Connecter la pompe au système à tester

1.5 Faire fonctionner la pompe pour générer un test d'essai requis



Régulateur de pression de carburant
d'essai



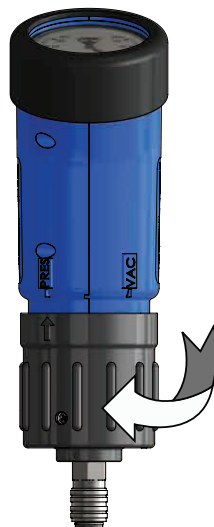
Astuce à collecteur d'essai

Exemples d'application supplémentaires

- Test:
 - Vannes EGR
 - Régulateurs de pression de carburant
 - Capteurs de carte
 - Pressostat thermique
 - Presses électriques à vide
 - Vannes à vide à sens unique
 - Vannes de régulation de chauffage et de ventilation
 - Vannes modultrices de transmission automatique
 - Systèmes de verrouillage centralisé

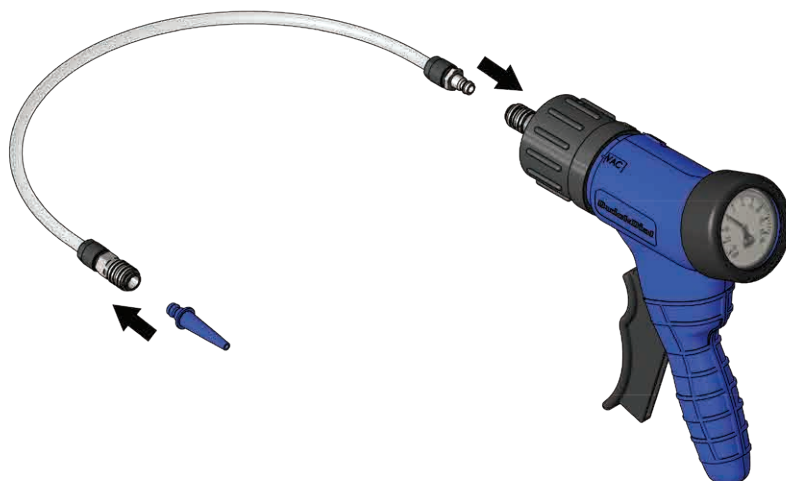
Fonctionnement - Mode pression

- 2.1** Mettre le manchon rotatif en position de pression



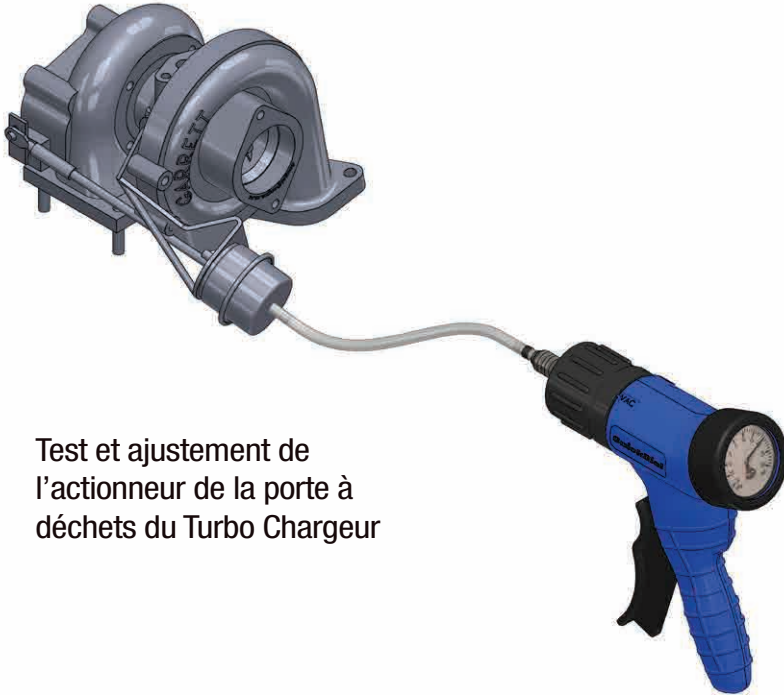
- 2.2** Fixez le tuyau de pression à la pompe

- 2.3** Sélectionnez et attachez l'accessoire nécessaire



2.4 Connecter la pompe au système à tester

2.5 Faire fonctionner la pompe pour générer la pression d'essai requise

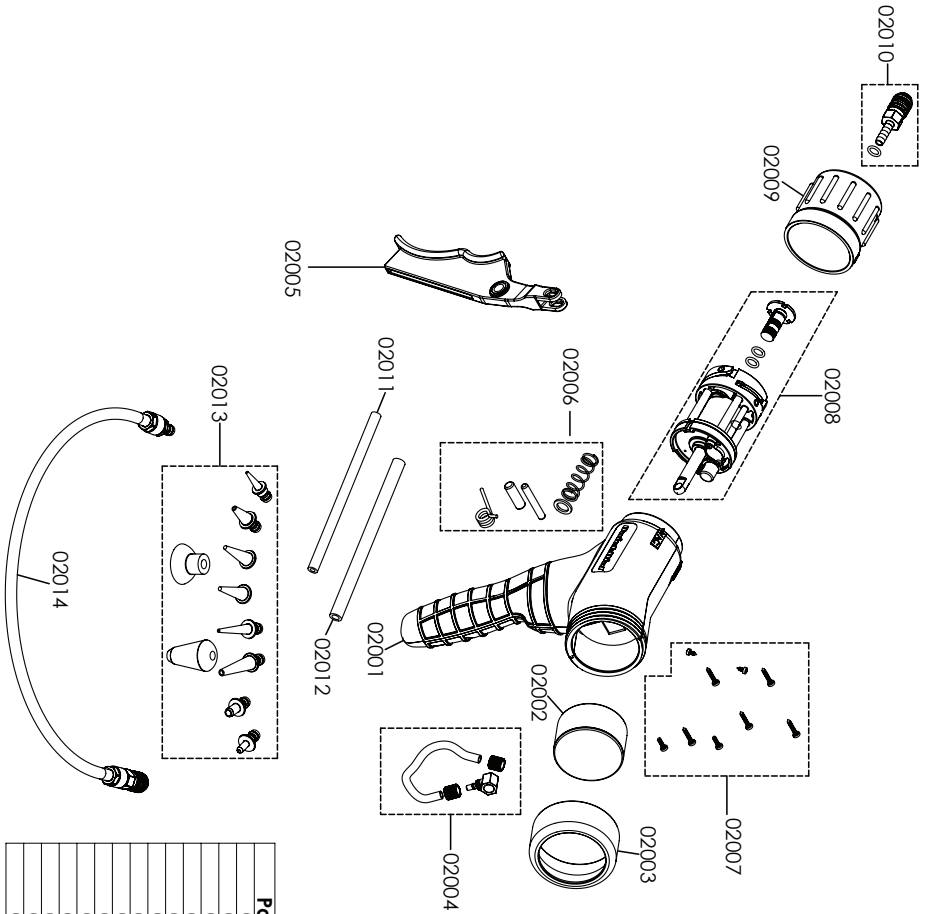


Test et ajustement de
l'actionneur de la porte à
déchets du Turbo Chargeur

Exemples d'application supplémentaires

- Test:
 - Turbocompresseur
 - Vannes de purge du réservoir de carburant
 - Régulateurs de pression de carburant
 - Interrupteurs thermiques
 - Commutateurs électriques
 - Diagnostic et réparation des faibles moteurs

Pièces de rechange



Part No.	DESCRIPTION
02001	Housing
02002	Gauge
02003	Gauge Bezel
02004	Transfer Tube kit
02005	Lever
02006	Springs & Pin Kit
02007	Screw Kit
02008	Pump Assembly
02009	Retrolling Sleeve
02010	Quick Couple Fitting
02011	4x8x150mm Silicone Tube
02012	6x10x150 Silicone Tube
02013	Accessory Kit
02014	Pressure Hose Assembly



2-Way Diagnostic Pump



PBT USA Inc

13795 Rider Trail North
Suite #109
Earth City, MO 63045
USA
Phone: 314 219 0999
Fax: 314 219 0097
Toll Free: 877 PBT USA4
877 728 8724
Internet: www.pbtusa.com
Email: sales@pbtusa.com

PBT Australia Pty Ltd

A.B.N. 72 067 983 475
13/121 Kerry Road
Archerfield QLD 4108
Australia
Phone: +61 7 3274 3800
Fax: +61 7 3275 3251
Internet: www.pbtusa.com
Email: sales@pbtusa.com